

ÚDAJE POTREBNÉ NA PRÍPRAVU ŠACHTY

Požiadavky na prípravu stavby po dohode s obchodným oddelením.

Montážne práce musia byť vykonané v súlade s miestnymi zákonmi a nariadeniami, ktoré stanovujú technické požiadavky budov. (vestník ES 95/16/EC)

Výt'ah bude vyrobený v súlade so smernicou 95/16/EC.

1. Teplota v šachte musí byť v rozmedzí +5 ° C to +40 ° C.
Šachta nesmie byť vyhrievaná horúcou vodou alebo parou. Zariadenie na vykurovanie musí byť umiestnené mimo šachty.
Odvetranie šachty musí byť mimo stavby.

Výdaj tepla je:
0 kW

V hornej časti šachty vykonať odvetranie mimo podľa EN 81.1, min. plocha 1% z pôdorysu šachty.

V šachte nie je dovolené žiadne ďalšie zariadenie.

3. Do najvyššej stanice priviesť privodný kábel pre každý výt'ah samostatne, hl. privod 3x230/400V 50Hz, dĺžka voľného konca kábla min 3,5m.

9.9 kW
20.9 A záberový prúd
14.4 A menovitý prúd

Na označenom mieste vo výkrese, musí byť každý výt'ah samostatne pripojený PTSN analógovou telefónnou linkou alebo domácou PBX analógovou linkou umožňujúcou komunikáciu medzi kabinou a servisnou službou. Privieť troj-žilový kábel pre 230V s istením pre každý výt'ah samostatne (osvetlenie kabíny a šachty).

V priehlbni spraviť uzemnenie pre zariadenie výt'ahu.

4. Osvetlenie nástupíšť a prístupových ciest musí byť min. 50Lx. Osvetlenie na podlahe pred rozvádzačom min. 200Lx. (EN 81.1)

5. Podlaha, strop a steny šachty musia byť vyhotovené z nehorľavého materiálu, opatrené náterom, ktorý nepodporuje tvorbu prachu. Steny musia byť opatrené náterom bielej farby. Dno šachty rovné a odolné voči vode.

6. Horizontálna vzdialenosť od vnútornej steny šachty smerom k nástupištu nesmie presiahnuť 150mm. (BS EN 81-1 pt. 11.2.1).

7. Hĺbka prahu pre šachtové dvere v nástupisku nesmie byť viac ako 70mm.

8. Dokončenie stavebného otvoru po montáži dverí. Použiť materiál zodpovedajúci požiadavkám požiarnej bezpečnosti.

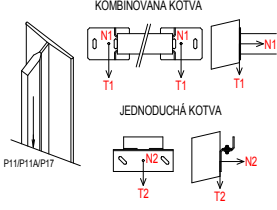
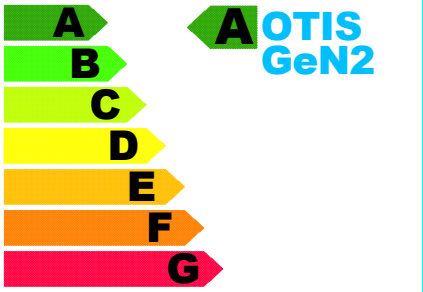
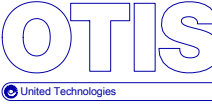
9. Stavba garantuje únosnosť stropu, podľa hodnôt závesných hákov uvedených vo výkrese.

10. Každú zmenu rozmeru šachty stavby je potrebné koordinovať so spoločnosťou OTIS Výťahy s.r.o., v opačnom prípade montáž výt'ah nemusí byť možná.

11. Maximálna odchylka prednej a zadnej steny od zvislosti pri betónovej šachte max +/-10mm, bočných stien +/-20mm. Pri ocelevej šachte max. +/- 5mm.

12. Priložený výkres nie je v mierke.

VÝDAJ TEPLA: kJ/s

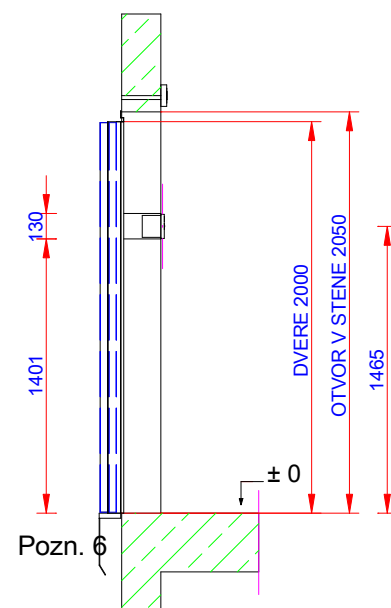
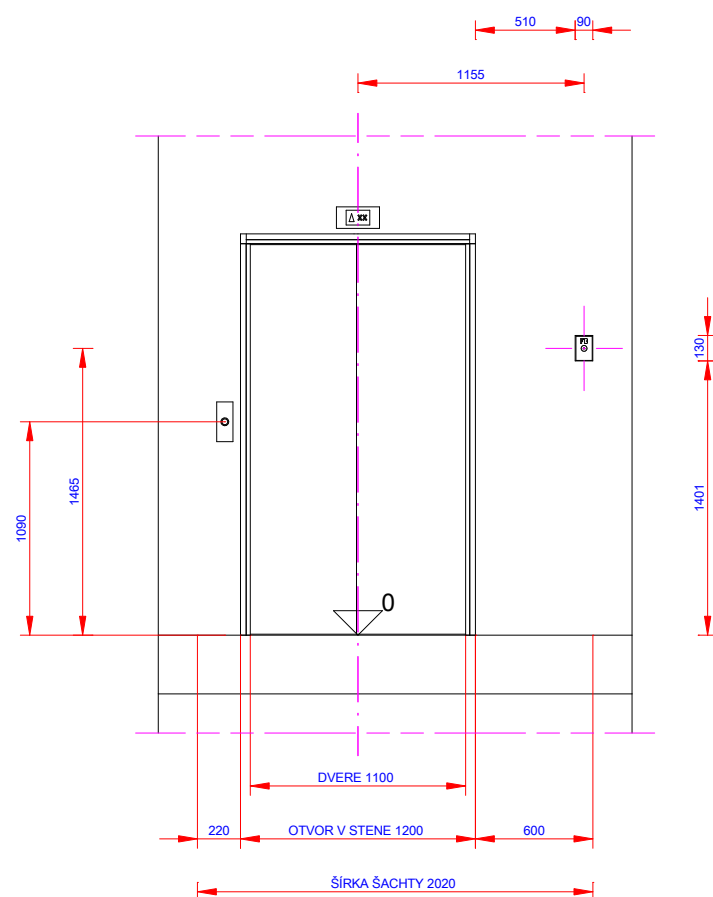
REAKCIE (N)		REAKCIE-MONT.HÁK (N)		REAKCIE NA VODÍTKA+KOTVY	
P11	58000	U1	20000		
P11A	58000	U2	40000		
P12	123000	U3			
P13	100000	U4	20000		
P17	46000	U5	20000		
		U6	20000		
		U7	20000		
N1	2 x 8550	T1	2 x 3450		
N2	9300	T2	1700		
ENERGETICKÁ TRIEDA				TECHNICKÉ ÚDAJE POHONU	
				NAPÁTIE	3x230/400V;50Hz
				VÝKON:	9.9 kW
				ZÁBEROVÝ PRÚD:	20.9 A
				MENOVITÝ PRÚD:	14.4 A
				ISTENIE:	25 A
				TYP DVERÍ:	
F					
E					
D					
C					
B					
A	A			18-Oct-2018	
REV.	Z M E N A :			DÁTUM:	PODPIS:
OTIS Výťahy, s.r.o. Rožňavská 2 830 00 Bratislava Slovenská republika					
ZÁKAZNÍK:		STAVBA:			
Gen2 Premier, 1275kg, 1 m/s,					
KRESLIL: Bma Mário		DÁTUM:		ČÍS. PONUKY:	
KONTROLOVAL:		DÁTUM:		ČÍS. ZÁKAZKY:	
OSOBNÝ VÝŤAH				ČÍSLO VÝKRESU:	



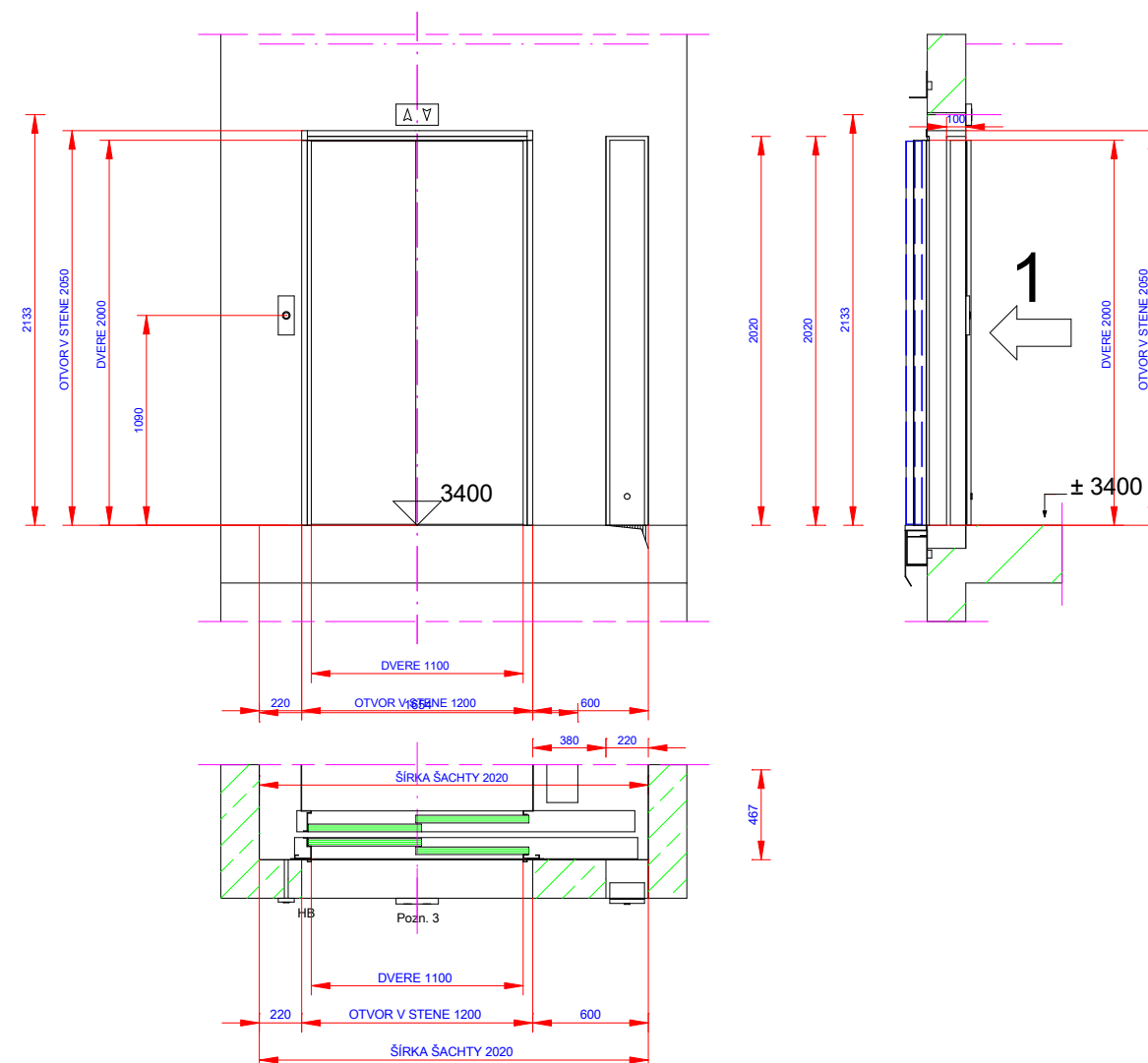
Spoločnosť OTIS Výťahy,s.r.o. si vyhradzuje právo zmeny uvedených údajov. Tento výkres má iba informatívny charakter a slúži iba na účely úvodného architektonického plánovania. V prípade záujmu Vám poskytnú potrebnú pomoc a súčinnosť pracovníci OTISu.

ver.:
1.23

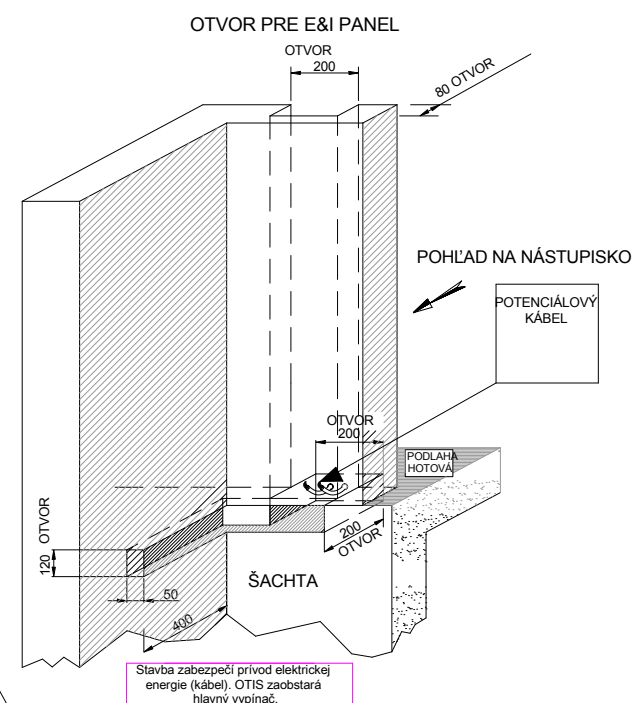
POHĽAD NA NÁSTUPISKO



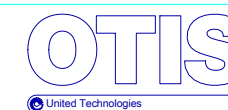
POHĚAD NA NÁSTUPISKO VE STANICI S EI PANELEM



REZ ŠACHTOU VE STANICI S EI PANELEM



OTIS Výťahy, s.r.o.
Rožňavská 2
830 00 Bratislava
Slovenská republika



ZÁKAZNÍK:

STAVBA:

Gen2 Premier, kg, 1,0 m/s,

KRESLIL:

DÁTUM:

Čís. PONUKY:

KONTROLOVAL:

DÁTUM:

ČÍS. ZÁKAZKY:

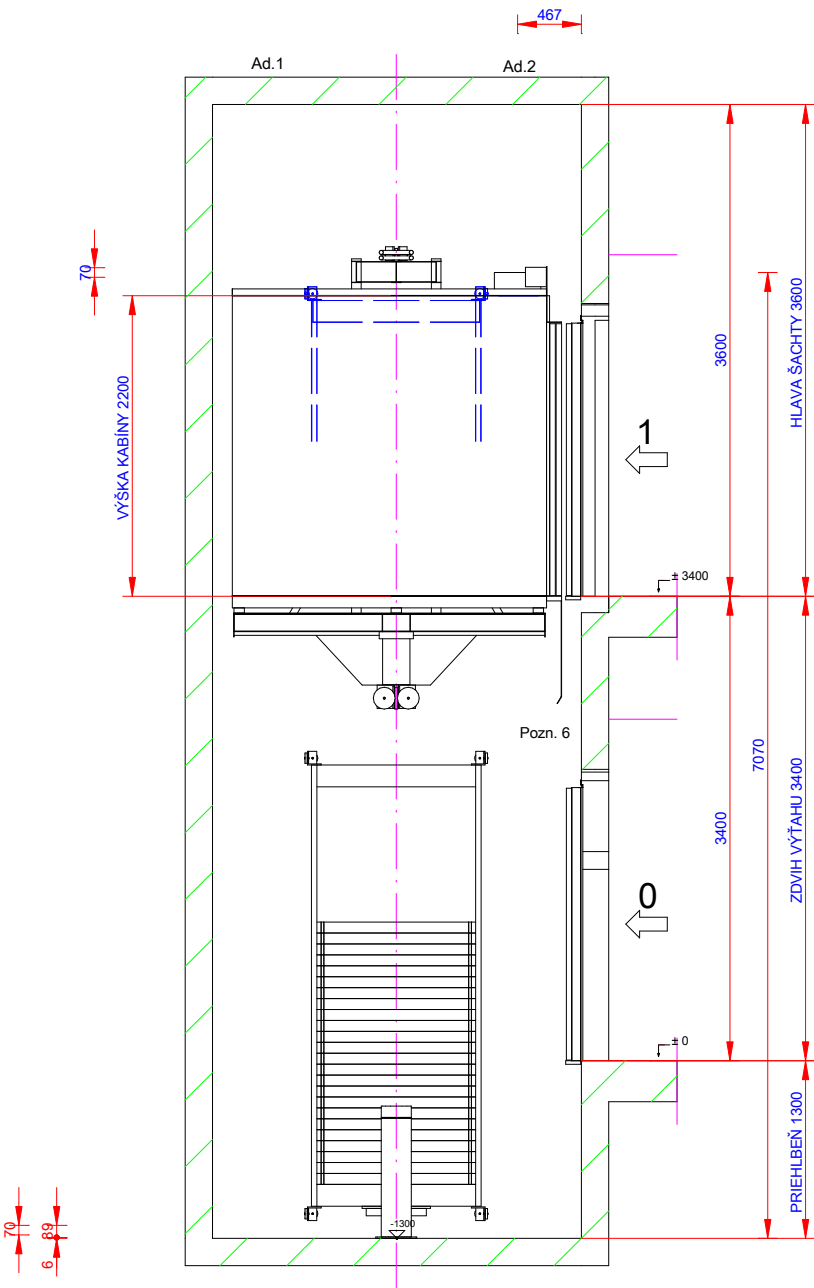
OSOBNÝ VÝŤAH

ČÍSLO VÝKRESU:

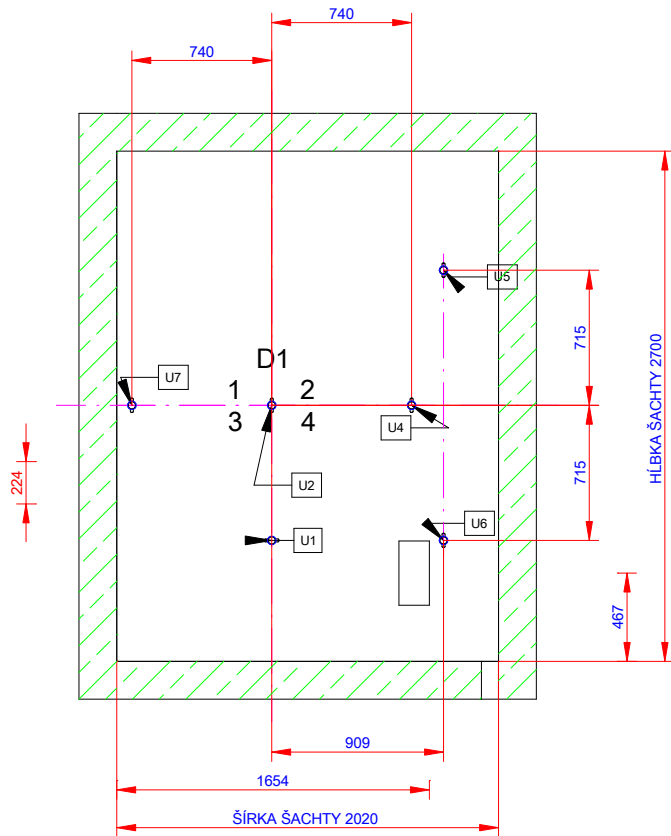


Spoločnosť OTIS Výťahy, s.r.o. si vyhradzuje právo zmeny uvedených údajov. Tento výkres má iba informatívny charakter a slúži iba na účely úvodného architektonického plánovania. V prípade záujmu Vám poskytnú potrebnú pomoc a súčinnosť pracovníci OTISu.

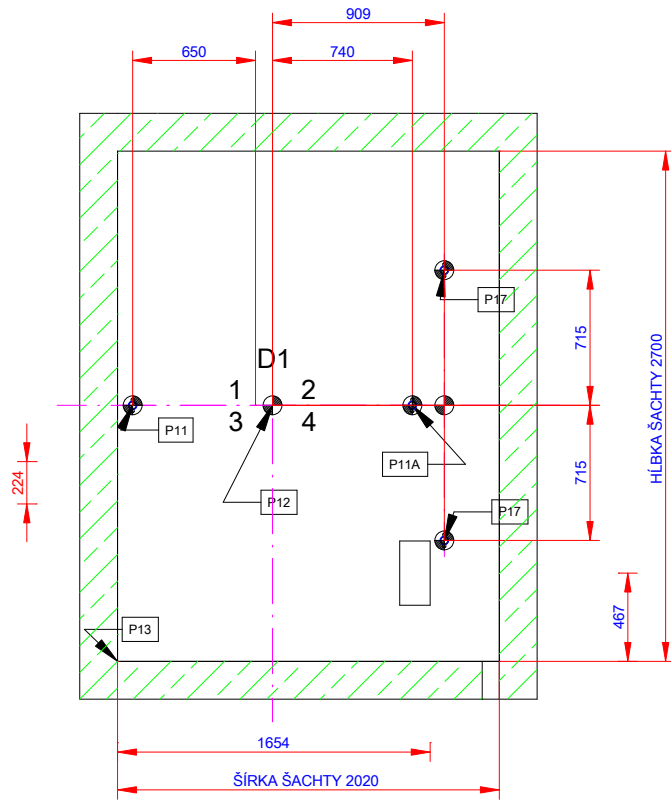
REZ ŠACHTOU



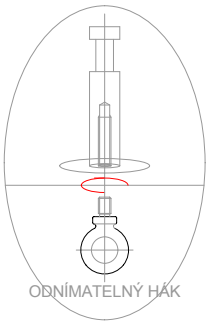
ZAĎAŽENIE ÓK V STROPE ŠACHTY:
V PRÍPADE UPEVNENIA MONTÁŽNEHO HÁKU ZVÝŠIŤ HLAVU ŠACHTY O VÝŠKU MONT. HÁKU



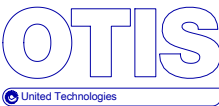
REAKCIE V PRIEHLBNI



VLOŽIŤ POČAS BETONÁŽE



OTIS Výťahy, s.r.o.
Rožňavská 2
830 00 Bratislava
Slovenská republika



ZÁKAZNÍK:	STAVBA:	
Gen2 Premier, kg, 1,0 m/s,		
KRESLIL:	DÁTUM:	ČÍS. PONUKY:
KONTROLOVAL:	DÁTUM:	ČÍS. ZÁKAZY:
OSOBNÝ VÝŤAH		ČÍSLO VÝKRESU:



Spoločnosť OTIS Výťahy, s.r.o. si vyhradzuje právo zmeny uvedených údajov. Tento výkres má iba informatívny charakter a slúži iba na účely úvodného architektonického plánovania. V prípade záujmu Vám poskytnú potrebnú pomoc a súčinnosť pracovníci OTISu.